



SCUOLA STATALE SECONDARIA DI PRIMO GRADO

C. COLOMBO (TA)

**RELAZIONE SUI RISULTATI
DELLE PROVE INVALSI
DI ITALIANO E MATEMATICA**

A. S. 2015-16



CLASSI TERZE

A cura della Funzione Strumentale Area 4:

Prof.ssa Francesca Paola Esposito

A.S.2016 / 2017

PREMESSA

L'INVALSI ha restituito i dati delle prove in forma riservata per cui ogni scuola ha potuto accedere solo ai propri risultati. La restituzione è avvenuta sotto forma di tabelle e grafici che espongono in modo analitico la percentuale di risposte corrette, domanda per domanda, fornite dalla classe, la media della scuola, la media regionale, di area di appartenenza (Sud) e la media nazionale.

È inoltre possibile ottenere una restituzione dei risultati per nazionalità, per sesso, per regolarità, per numerosità in ciascun livello.

La loro analisi può essere stimolo per una riflessione che porti ad ottimizzare il lavoro dei docenti e può eventualmente essere posta in relazione con altri dati riguardanti i processi che avvengono all'interno della nostra scuola.

Le prove sono state eseguite dagli alunni delle otto classi TERZE della scuola ***Secondaria di primo grado «Colombo»*** nei tempi e nelle modalità stabiliti. Le *tabelle* riassuntive che seguono permettono di comparare i risultati e di **rilevare esiti positivi**.

- ❖ La percentuale di risposte corrette date dalla nostra Istituzione scolastica, si pone al di sopra di quelle della Puglia, del Sud e della media Nazionale.
- ❖ Le tabelle allegate, relative a ciascuna classe esaminata, presentano un punteggio globale rispettivamente per la prova di Italiano e per quella di Matematica.
- ❖ La prova di Italiano, si riferisce al *testo narrativo, al testo espositivo e alla Grammatica*,
- ❖ per la Matematica riguarda *i numeri, lo spazio e le figure, dati e previsioni, relazioni e funzioni*.
- ❖ I dati INVALSI sono riferiti agli allievi che non hanno bisogni educativi speciali.

QUADRO COMPLESSIVO - ITALIANO

La tabella e il grafico di seguito riportati permettono di analizzare e confrontare gli esiti della prova di Italiano delle classi terze con quelli conseguiti dalla scuola nel suo complesso e quelli della regione, della macroarea di appartenenza (Sud) e dell'Italia.

Istituzione scolastica nel suo complesso ITALIANO

Istituto	Media del punteggio percentuale al netto del cheating	Esiti degli studenti al netto del cheating nella stessa scala del rapporto nazionale	Punteggio PUGLIA	Punteggio Sud	Punteggio Italia	Punteggio percentuale osservato	<i>cheating in percentuale</i>
TAMM00600C	66,7	206,5	56,1	54,2	57,6	70,8	5,4

Punteggi Italiano

Istituzione scolastica nel suo complesso

Classi/Istituto	Media del punteggio percentuale al netto del cheating	Percentuale di partecipazione alla prova di Italiano	Esiti degli studenti al netto del cheating nella stessa scala del rapporto nazionale	Punteggio Puglia 56,1	Punteggio Sud 54,2	Punteggio Italia 57,6	Punteggio percentuale osservato	Cheating in percentuale
216050900801	65,0	96,9	204,7	significativamente superiore	significativamente superiore	significativamente superiore	65,1	0,1
216050900802	65,7	87,0	200,0	significativamente superiore	significativamente superiore	significativamente superiore	72,8	9,8
216050900803	73,2	100,0	226,1	significativamente superiore	significativamente superiore	significativamente superiore	81,8	10,6
216050900804	67,9	83,3	212,7	significativamente superiore	significativamente superiore	significativamente superiore	68,7	1,2
216050900805	66,4	100,0	201,7	significativamente superiore	significativamente superiore	significativamente superiore	74,9	11,4
216050900806	66,3	100,0	201,0	significativamente superiore	significativamente superiore	significativamente superiore	71,8	7,6
216050900807	62,6	100,0	198,5	significativamente superiore	significativamente superiore	significativamente superiore	63,0	0,7
216050900808	69,9	100,0	212,5	significativamente superiore	significativamente superiore	significativamente superiore	72,3	3,4
216050900809	56,4	83,3	185,6	non significativamente differente	significativamente superiore	significativamente inferiore	56,4	0,0
216050900810	67,3	100,0	209,6	significativamente superiore	significativamente superiore	significativamente superiore	68,6	1,9
TAMM00600C	66,7	95,6	206,5	significativamente superiore	significativamente superiore	significativamente superiore	70,8	5,4

Risultato complessivo della prova di Italiano Scuola Secondaria di Primo Grado C. Colombo – classi terze

Grafico 1: TAMM00600C - Scuola Secondaria di Primo Grado - Classi terze - Prova Nazionale - Prova di Italiano: Risultato complessivo - Istituzione scolastica nel suo complesso

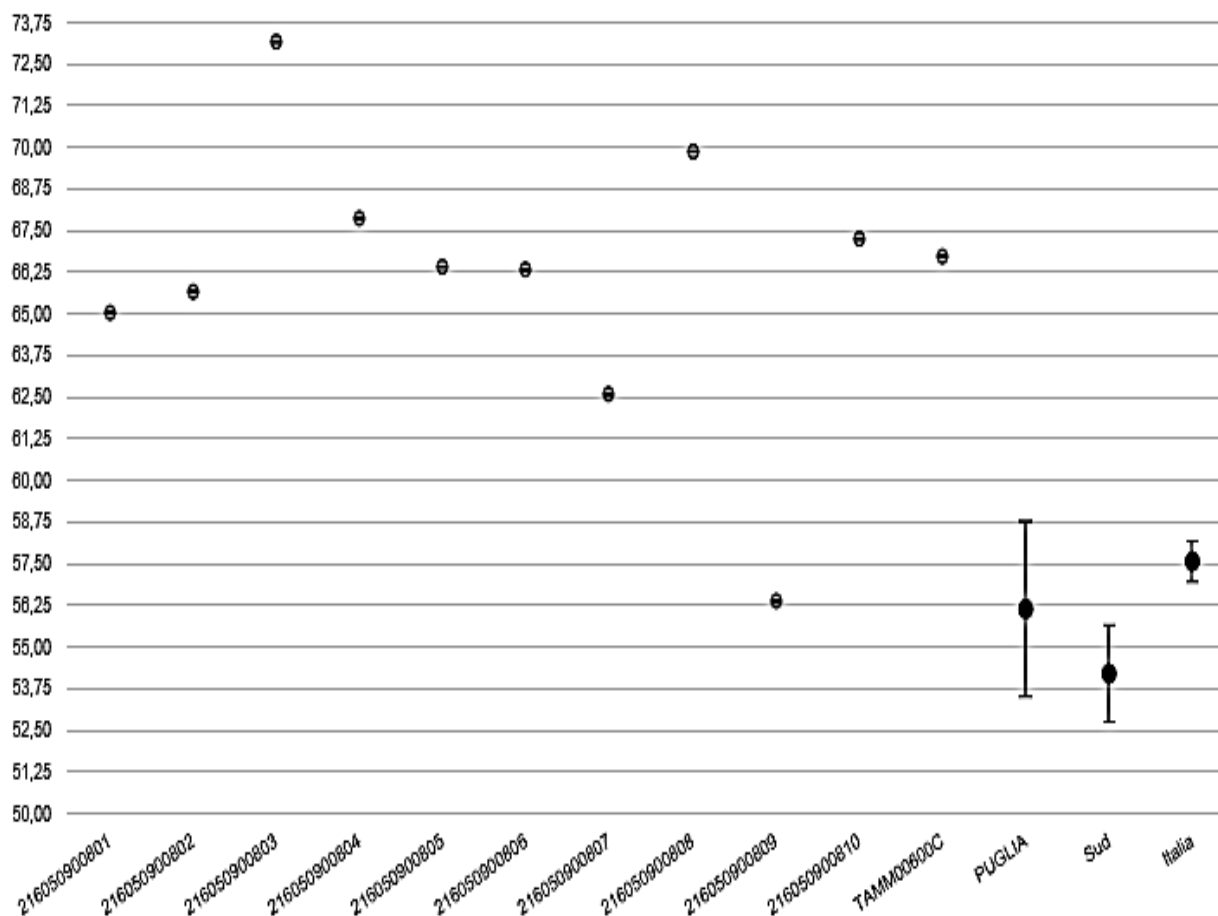
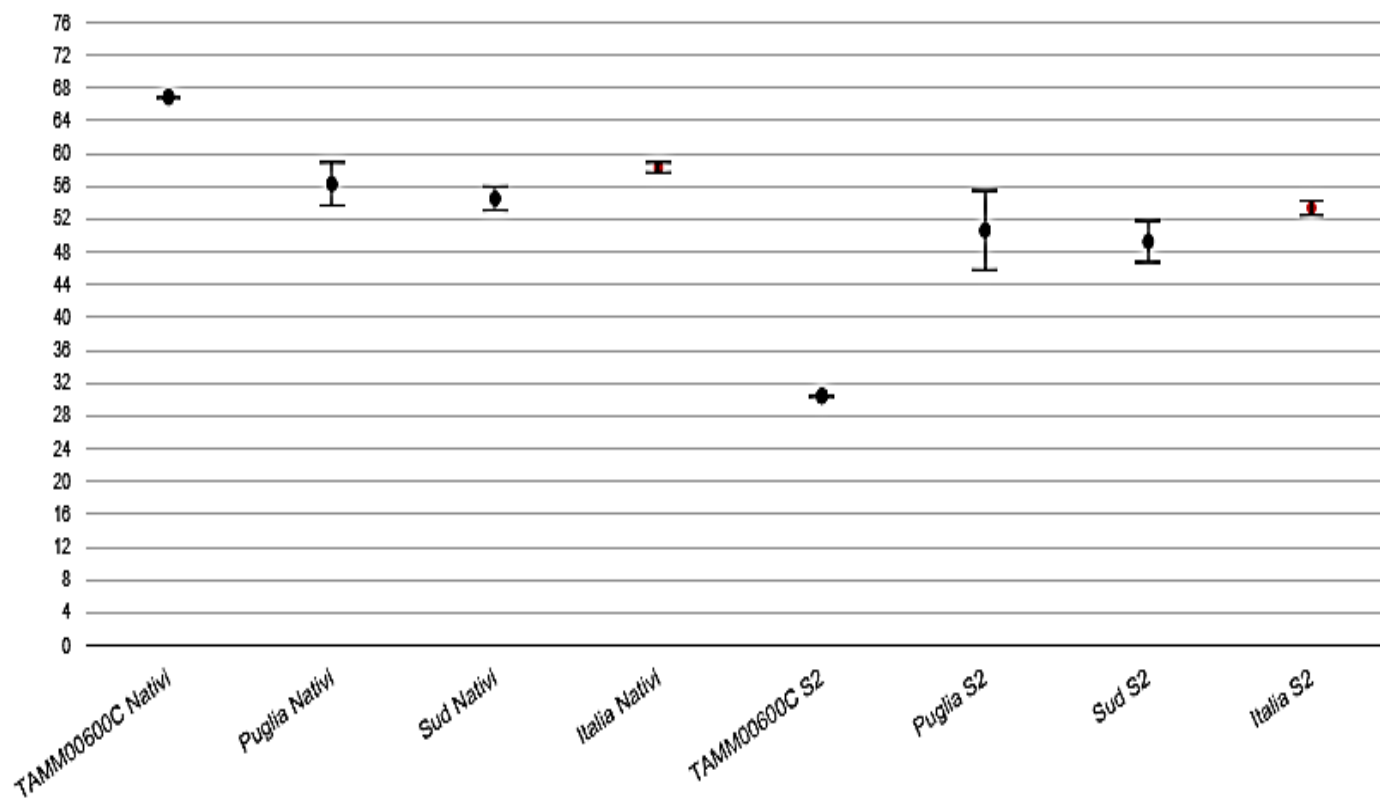


Grafico Italiano – Cittadinanza – Scuola Secondaria di Primo Grado – Classi terze

Grafico 3a :TAMM00600C - Scuola Secondaria di Primo Grado - Classi terze - Prova Nazionale - Istituzione scolastica nel suo complesso - Prova di Italiano rispetto alla cittadinanza



CONSIDERAZIONI

- ❖ I risultati dell'Istituto (66,7) si collocano significativamente al di sopra della media nazionale, della Puglia e del Sud
- ❖ In quasi tutte le classi (tranne la classe 09 con 56,4) i risultati di Italiano sono superiori alla media nazionale (57,6). In tutte sono superiori all'area di appartenenza(Sud) (54,2) e alla regione (56,1)
- ❖ Assente l'effetto cheating per le classi 01 e 09, contenuto nelle classi 04, 07, 08, 10
E' significativo nelle classi 02(9,8%), 03(10,6%), 05(11,4%)
06(7,6%)
- ❖ L'Istituto raggiunge il 5,4% di cheating.

Parti della prova **Italiano**

Istituzione scolastica nel suo complesso

	Testo narrativo		Testo espositivo		Riflessione sulla lingua		Prova complessiva	
	Punteggio medio	Punteggio Italia	Punteggio medio	Punteggio Italia	Punteggio medio	Punteggio Italia	Punteggio medio	Punteggio Italia
216050900801	75,6	62,2	59,6	57,7	55,8	49,0	65,0	57,6
216050900802	73,9		62,6		56,4		65,7	
216050900803	76,4		72,6		68,4		73,2	
216050900804	76,3		61,5		64,2		67,9	
216050900805	74,6		66,3		51,8		66,4	
216050900806	66,7		68,5		61,7		66,3	
216050900807	67,5		62,0		54,9		62,6	
216050900808	76,6		74,2		50,0		69,9	
216050900809	59,3		53,3		56,7		56,4	
216050900810	74,1		67,2		54,9		67,3	
TAMM00600C	72,8		65,7		57,6		66,7	

Parti della prova - solo nativi **Italiano**

Istituzione scolastica nel suo complesso

	Testo narrativo		Testo espositivo		Riflessione sulla lingua		Prova complessiva	
	Punteggio medio	Punteggio Italia	Punteggio medio	Punteggio Italia	Punteggio medio	Punteggio Italia	Punteggio medio	Punteggio Italia
216050900801	75,6	62,9	59,6	58,4	55,8	50,0	65,0	58,3
216050900802	73,9		62,6		56,4		65,7	
216050900803	76,4		72,6		68,4		73,2	
216050900804	76,3		61,5		64,2		67,9	
216050900805	74,6		66,3		51,8		66,4	
216050900806	66,7		68,5		61,7		66,3	
216050900807	67,5		62,0		54,9		62,6	
216050900808	76,6		74,2		50,0		69,9	
216050900809	61,5		53,6		60,7		58,2	
216050900810	74,1		67,2		54,9		67,3	
TAMM00600C	73,0		65,8		57,9		66,9	

Parti della prova - solo Regolari **Italiano**

Istituzione scolastica nel suo complesso

	Testo narrativo		Testo espositivo		Riflessione sulla lingua		Prova complessiva	
	Punteggio medio	Punteggio Italia	Punteggio medio	Punteggio Italia	Punteggio medio	Punteggio Italia	Punteggio medio	Punteggio Italia
216050900801	75,6	63,3	59,6	58,8	55,8	50,3	65,0	58,7
216050900802	73,6		62,2		57,0		65,5	
216050900803	77,0		73,4		68,0		73,7	
216050900804	76,6		61,5		64,0		67,9	
216050900805	74,6		66,3		51,8		66,4	
216050900806	67,6		69,0		62,8		67,1	
216050900807	67,9		61,7		55,8		62,9	
216050900808	76,6		74,2		50,0		69,9	
216050900809	61,5		53,6		60,7		58,2	
216050900810	74,1		67,2		54,9		67,3	
TAMM00600C	73,2	65,9	57,9	67,0				

DETTAGLI DELLA PROVA DI ITALIANO - PARTI DEL TESTO

Dalla precedente tabella si evince che:

- nei quesiti relativi al testo narrativo, la percentuale complessiva di risposte esatte fornite dagli allievi delle classi è superiore a quella nazionale
- in particolare, è inferiore alla media nazionale nella classe 09 E' superiore in tutte le altre classi
- Nel testo espositivo, il punteggio medio dell'Istituto è superiore a quello nazionale. Si pone al di sotto la classe 09
- Nella riflessione sulla lingua, il punteggio medio dell'Istituto è significativamente superiore a quello nazionale. Anche il punteggio di tutte le classi è superiore alla media nazionale
- La situazione è confermata sia nel caso dei nativi, sia nei regolari con percentuali che differiscono solo di qualche punto decimale

QUADRO COMPLESSIVO DI MATEMATICA

La tabella e il grafico di seguito riportati permettono di analizzare e confrontare gli esiti della prova di **Matematica** delle dieci classi con quelli conseguiti dalla scuola nel suo complesso e quelli della regione, dell'area di appartenenza (Sud) e dell'Italia. I risultati dell'Istituto si collocano significativamente al di sopra.

Istituzione scolastica nel suo complesso - **MATEMATICA**

Istituto	Media del punteggio percentuale al netto del cheating	Esiti degli studenti al netto del cheating nella stessa scala del rapporto nazionale	Punteggio PUGLIA 46,7	Punteggio Sud 44,0	Punteggio Italia 48,1	Punteggio percentuale e osservato	Cheating in percentuale
TAMM00600C	58,9	206,6	Significativamente superiore	Significativamente superiore	Significativamente superiore	63,4	6,1

Risultato complessivo della prova di **Matematica**

Scuola Secondaria di Primo Grado C. Colombo - Classi terze

Grafico 1: TAMM00600C - Scuola Secondaria di Primo Grado - Classi terze - Prova Nazionale - Prova di Matematica: Risultato complessivo - Istituzione scolastica nel suo complesso

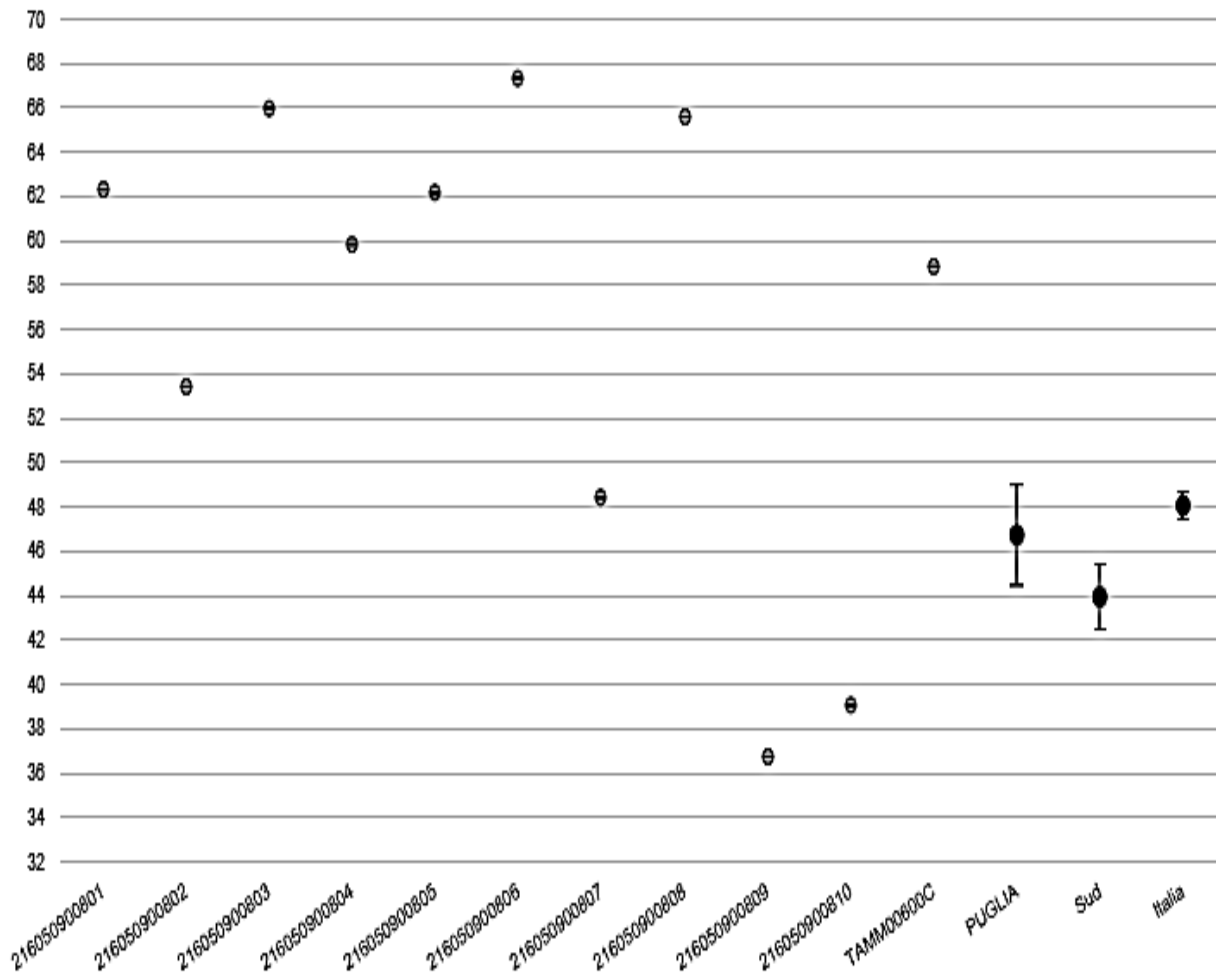
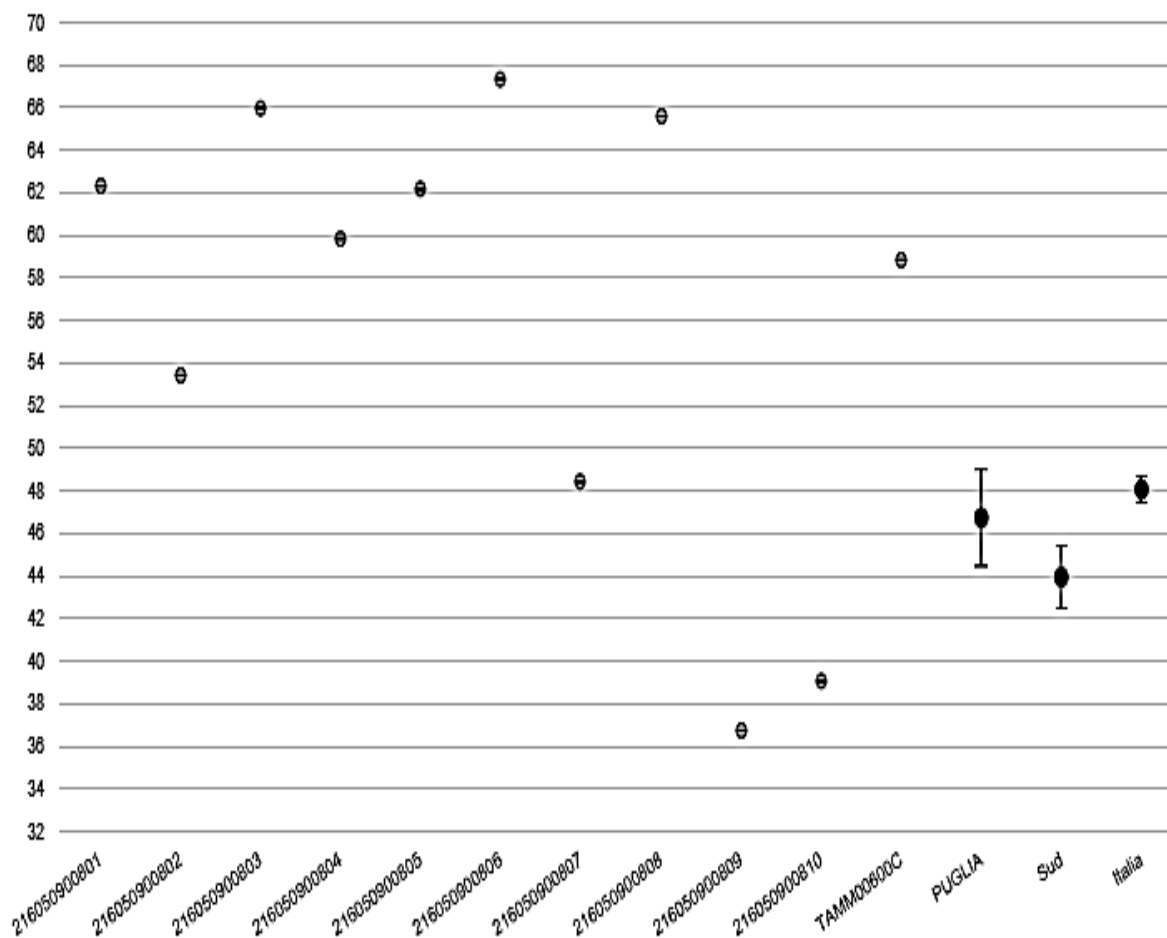


Grafico **Matematica** – Cittadinanza- Scuola Secondaria di Primo Grado – Classi terze

Grafico 1: TAMM00600C - Scuola Secondaria di Primo Grado - Classi terze - Prova Nazionale - Prova di Matematica: Risultato complessivo - Istituzione scolastica nel suo complesso



Punteggi **Matematica**

Istituzione scolastica nel suo complesso

Classi/Istituto	Media del punteggio percentuale al netto del cheating	Percentuale di partecipazioni e alla prova di Matematica	Esiti degli studenti al netto del cheating nella stessa scala del rapporto nazionale	Punteggio Puglia 46,7	Punteggio Sud 44,0	Punteggio Italia 48,1	Punteggio percentuale osservato	Cheating in percentuale
216050900801	62,3	96,9	211,1	significativamente superiore	significativamente superiore	significativamente superiore	66,9	6,9
216050900802	53,4	87,0	170,2	significativamente superiore	significativamente superiore	significativamente superiore	80,9	34,0
216050900803	66,0	100,0	225,7	significativamente superiore	significativamente superiore	significativamente superiore	67,1	1,7
216050900804	59,8	83,3	209,6	significativamente superiore	significativamente superiore	significativamente superiore	61,6	2,9
216050900805	62,2	100,0	216,4	significativamente superiore	significativamente superiore	significativamente superiore	62,6	0,6
216050900806	67,3	100,0	227,1	significativamente superiore	significativamente superiore	significativamente superiore	68,6	1,9
216050900807	48,4	100,0	191,2	non significativamente differente	significativamente superiore	non significativamente differente	49,1	1,4
216050900808	65,6	100,0	214,6	significativamente superiore	significativamente superiore	significativamente superiore	75,1	12,6
216050900809	36,7	83,3	171,0	significativamente inferiore	significativamente inferiore	significativamente inferiore	36,7	0,0
216050900810	39,1	100,0	175,8	significativamente inferiore	significativamente inferiore	significativamente inferiore	39,1	0,0
TAMM00600C	58,9	95,6	206,6	significativamente superiore	significativamente superiore	significativamente superiore	63,4	6,1

CONSIDERAZIONI

- ❖ I risultati dell'Istituto(58,9)si collocano al di sopra della media nazionale (48,1), della Puglia (46,7) e del Sud (44)
- ❖ In quasi tutte le classi i risultati di Matematica si collocano al di sopra rispetto alla media nazionale all'area di appartenenza(Sud) e alla regione
- ❖ significativamente inferiore rispetto a quello Nazionale, della Puglia e del Sud i risultati delle classi 09 e 10
- ❖ Contenuto il cheating per le classi 03, 04, 05, 06, 07.
Assente per la classe 09, 10
- ❖ E' significativo nelle classi 01 (6,9), 02(34%); 08(12,6%);
L'Istituto raggiunge il 6,1% di cheating.

Ambiti **Matematica**

Istituzione scolastica nel suo complesso

	Numeri		Dati e previsioni		Spazio e figure		Relazioni e funzioni		Prova complessiva	
	Punteggio medio	Punteggio Italia	Punteggio medio	Punteggi o Italia	Punteggio medio	Punteggio Italia	Punteggio medio	Punteggio Italia	Punteggi o medio	Punteggio Italia
216050900801	61,1	47,4	73,0	51,5	49,1	38,7	64,6	52,9	62,3	48,1
216050900802	51,7		55,1		52,8		54,2		53,4	
216050900803	63,4		66,3		64,8		69,2		66,0	
216050900804	59,1		64,1		41,0		71,2		59,8	
216050900805	63,7		60,6		46,2		74,0		62,2	
216050900806	71,5		69,9		54,5		70,7		67,3	
216050900807	52,2		47,0		52,9		42,5		48,4	
216050900808	61,3		60,6		66,6		73,3		65,6	
216050900809	38,3		42,7		23,7		40,0		36,7	
216050900810	38,3		43,3		14,1		55,0		39,1	
TAMM00600C	58,7		60,8		49,7		64,3		58,9	

DETTAGLI DELLA PROVA DI MATEMATICA - AMBITI

Dall'analisi dei dati riportati nelle precedenti tabelle risulta che:

- ❖ Il punteggio medio ottenuto dall'Istituto(60,1) è superiore a quello nazionale sia nella prova complessiva, sia in tutti gli ambiti
- ❖ Nell'ambito "Numeri" il punteggio medio delle classi 09(38,3), 10(38,3), è inferiore rispetto a quello dell'Istituto e a quello nazionale
- ❖ in "Dati e previsioni" le classi 07(47), 09(42,7) e 10(43,3), si collocano al di sotto del punteggio Italia (51,5) e dell'istituto
- ❖ in "Spazio e figure" al di sotto della media nazionale (38,7) e dell'istituto(49,7) si collocano le classi 09(23,7), 10(14,1)
- ❖ Si posizionano al di sotto della media Nazionale(52,9) e dell'Istituto(64,3) in "Relazioni e funzioni" le classi 07(42,5) e 09(40)

Ambiti - solo nativi **Matematica**

Istituzione scolastica nel suo complesso

	Numeri		Dati e previsioni		Spazio e figure		Relazioni e funzioni		Prova complessiva	
	Punteggio medio	Punteggio Italia	Punteggio medio	Punteggi o Italia	Punteggio medio	Punteggio Italia	Punteggio medio	Punteggio Italia	Punteggio medio	Punteggio Italia
216050900801	61,1	48,0	73,0	52,1	49,1	39,4	64,6	53,7	62,3	48,8
216050900802	51,7		55,1		52,8		54,2		53,4	
216050900803	63,4		66,3		64,8		69,2		66,0	
216050900804	59,1		64,1		41,0		71,2		59,8	
216050900805	63,7		60,6		46,2		74,0		62,2	
216050900806	71,5		69,9		54,5		70,7		67,3	
216050900807	52,2		47,0		52,9		42,5		48,4	
216050900808	61,3		60,6		66,6		73,3		65,6	
216050900809	39,3		44,3		25,4		40,5		37,9	
216050900810	38,3		43,3		14,1		55,0		39,1	
TAMM00600C	58,8		61,0		49,9		64,4		59,0	

Ambiti - solo Regolari **Matematica**

Istituzione scolastica nel suo complesso

	Numeri		Dati e previsioni		Spazio e figure		Relazioni e funzioni		Prova complessiva	
	Punteggio medio	Punteggio Italia	Punteggio medio	Punteggio Italia	Punteggio medio	Punteggio Italia	Punteggio medio	Punteggio Italia	Punteggio medio	Punteggio Italia
216050900801	61,1	48,4	73,0	52,5	49,1	39,9	64,6	54,3	62,3	49,2
216050900802	51,3		54,6		52,9		53,9		53,1	
216050900803	64,4		67,0		65,1		69,9		66,7	
216050900804	58,8		63,4		40,3		70,3		59,2	
216050900805	63,7		60,6		46,2		74,0		62,2	
216050900806	71,9		70,4		55,3		71,3		67,9	
216050900807	51,9		46,8		50,7		42,1		47,7	
216050900808	61,3		60,6		66,6		73,3		65,6	
216050900809	39,3		44,3		25,4		40,5		37,9	
216050900810	38,3		43,3		14,1		55,0		39,1	
TAMM00600C	58,8	60,9	49,6	64,4	58,9					

Dimensioni **Matematica**

Istituzione scolastica nel suo complesso

	Conoscere		Risolvere problemi		Argomentare		Prova complessiva	
	Punteggio medio	Punteggio Italia	Punteggio medio	Punteggio Italia	Punteggio medio	Punteggio Italia	Punteggio medio	Punteggio Italia
216050900801	64,2	47,2	67,0	51,2	16,0	29,0	62,3	48,1
216050900802	54,4		54,5		39,6		53,4	
216050900803	63,0		69,5		56,0		66,0	
216050900804	56,5		65,6		34,0		59,8	
216050900805	56,1		66,8		61,1		62,2	
216050900806	66,5		70,2		50,6		67,3	
216050900807	51,5		47,9		34,8		48,4	
216050900808	65,1		64,6		76,4		65,6	
216050900809	32,2		42,6		17,8		36,7	
216050900810	30,2		47,8		22,2		39,1	
TAMM00600C	56,9		62,2		44,1		58,9	

Dimensioni - solo nativi **Matematica**

Istituzione scolastica nel suo complesso

	Conoscere		Risolvere problemi		Argomentare		Prova complessiva	
	Punteggio medio	Punteggio Italia	Punteggio medio	Punteggio Italia	Punteggio medio	Punteggio Italia	Punteggio medio	Punteggio Italia
216050900801	64,2	47,8	67,0	51,9	16,0	30,0	62,3	48,8
216050900802	54,4		54,5		39,6		53,4	
216050900803	63,0		69,5		56,0		66,0	
216050900804	56,5		65,6		34,0		59,8	
216050900805	56,1		66,8		61,1		62,2	
216050900806	66,5		70,2		50,6		67,3	
216050900807	51,5		47,9		34,8		48,4	
216050900808	65,1		64,6		76,4		65,6	
216050900809	34,0		43,2		19,1		37,9	
216050900810	30,2		47,8		22,2		39,1	
TAMM00600C	57,1		62,3		44,3		59,0	

Dimensioni - solo Regolari **Matematica**

Istituzione scolastica nel suo complesso

	Conoscere		Risolvere problemi		Argomentare		Prova complessiva	
	Punteggio medio	Punteggio Italia	Punteggio medio	Punteggio Italia	Punteggio medio	Punteggio Italia	Punteggio medio	Punteggio Italia
216050900801	64,2	48,3	67,0	52,4	16,0	30,5	62,3	49,2
216050900802	54,0		54,1		40,5		53,1	
216050900803	64,0		70,2		55,0		66,7	
216050900804	56,5		64,7		32,4		59,2	
216050900805	56,1		66,8		61,1		62,2	
216050900806	67,3		70,6		50,7		67,9	
216050900807	51,1		47,2		32,9		47,7	
216050900808	65,1		64,6		76,4		65,6	
216050900809	34,0		43,2		19,1		37,9	
216050900810	30,2		47,8		22,2		39,1	
TAMM00600C	57,2	62,2	43,9	58,9				

DETTAGLI DELLA PROVA DI MATEMATICA– DIMENSIONI

Dalle tabelle precedenti, risulta che:

- ❖ La scuola nel suo complesso ha un punteggio superiore a quello nazionale in tutte le dimensioni
- ❖ Nella dimensione «Conoscere» quasi tutte le classi si pongono al di sopra della media nazionale ad eccezione delle classi 09 e 10 che si pongono al di sotto
- ❖ La dimensione «Risolvere problemi» vede la scuola nel suo complesso e tutte le classi posizionate al di sopra della media nazionale, ad eccezione delle classi 09 e 10
- ❖ Anche nella dimensione «Argomentare» la scuola si pone al di sopra della media nazionale, come la maggior parte delle classi, fatta eccezione delle classi 01, 09 e 10

ANALISI PER LIVELLO DI APPRENDIMENTO

Per l'analisi dei livelli di apprendimento è opportuno ricordare che:

- Livello 1 – 2 punteggio minore o uguale al 95% della media nazionale
- Livello 3 punteggio maggiore del 95% e minore o uguale del 110% della media nazionale
- Livello 4 – 5 punteggio maggiore del 110% della media nazionale

Italiano - Distribuzione degli studenti per livelli di apprendimento

Istituzione scolastica nel suo complesso

Classi	Numero studenti livello 1	Numero studenti livello 2	Numero studenti livello 3	Numero studenti livello 4	Numero studenti livello 5
216050900801	3	7	5	5	11
216050900802	1	4	3	5	7
216050900803	1	1	5	6	18
216050900804	1	3	4	4	8
216050900805	1	4	3	12	12
216050900806	0	4	6	12	9
216050900807	3	4	3	1	6
216050900808	2	1	3	9	14
216050900809	4	3	3	1	4
216050900810	2	2	0	3	8
Istituto/Dettaglio territoriale	Percentuale studenti livello 1	Percentuale studenti livello 2	Percentuale studenti livello 3	Percentuale studenti livello 4	Percentuale studenti livello 5
TAMM00600C	7,5%	13,7%	14,5%	24,1%	40,3%
Puglia	23,4%	21,6%	16,8%	15,7%	22,6%
Sud	27,7%	21,7%	16,5%	15,5%	18,6%
Italia	22,2%	19,4%	17,0%	16,9%	24,5%

Matematica - Distribuzione degli studenti per livelli di apprendimento

Istituzione scolastica nel suo complesso

Classi	Numero studenti livello 1	Numero studenti livello 2	Numero studenti livello 3	Numero studenti livello 4	Numero studenti livello 5
216050900801	0	4	3	5	19
216050900802	0	3	5	8	4
216050900803	3	2	3	3	20
216050900804	0	4	2	4	10
216050900805	2	2	5	5	18
216050900806	0	3	6	2	20
216050900807	3	3	5	2	4
216050900808	2	0	2	5	20
216050900809	8	3	1	1	2
216050900810	7	4	0	2	2
Istituto/Dettaglio territoriale	Percentuale studenti livello 1	Percentuale studenti livello 2	Percentuale studenti livello 3	Percentuale studenti livello 4	Percentuale studenti livello 5
TAMM00600C	10,4%	11,6%	13,3%	15,4%	49,4%
Puglia	29,6%	18,7%	13,9%	10,8%	26,9%
Sud	36,0%	19,0%	12,7%	10,6%	21,7%
Italia	30,1%	16,9%	12,6%	11,7%	28,7%

DISTRIBUZIONE DEGLI STUDENTI PER LIVELLO DI APPRENDIMENTO - NUMEROSITA'

ITALIANO

- La maggioranza degli alunni si colloca nei livelli 3, 4 e 5, in percentuale superiore rispetto alle medie regionali, dell'area di appartenenza e nazionale.
- Inferiore alla media nazionale, del sud e della regione è la percentuale di alunni di livello 1, 2

MATEMATICA

- La maggior parte degli alunni si colloca nei livelli 3, 4 e 5 con percentuali superiori rispetto alle medie regionali, dell'area di appartenenza e nazionale
- La percentuale di studenti di livello 1 e 2 è inferiore alla media nazionale, regionale e del sud

Distribuzione degli studenti per livelli di apprendimento - **Italiano/Matematica** -
 numerosità

Istituzione scolastica nel suo complesso

Istituzione scolastica		Prova di Matematica		
		Numero studenti livello 1-2	Numero studenti livello 3	Numero studenti livello 4-5
Prova di Italiano	Numero studenti livello 1-2	26	10	15
	Numero studenti livello 3	10	7	18
	Numero studenti livello 4-5	17	15	123

Correlazione tra risultati nelle prove INVALSI e voto di classe

Istituzione scolastica nel suo complesso

Classi	Correlazione tra voto della classe e punteggio di Italiano alla Prova INVALSI	Correlazione tra voto della classe e punteggio di Matematica alla Prova INVALSI
216050900801	medio-bassa	medio-bassa
216050900802	medio-bassa	medio-bassa
216050900803	medio-alta	media
216050900804	medio-alta	medio-alta
216050900805	medio-bassa	media
216050900806	medio-bassa	medio-bassa
216050900807	medio-bassa	media
216050900808	medio-bassa	medio-bassa
216050900809	media	media
216050900810	media	medio-bassa

La correlazione tra voto della classe (1^a quadrimestre) e punteggio Invalsi nelle prove di Italiano e di Matematica è globalmente medio-bassa.

Italiano - Andamento negli ultimi anni scolastici

Istituzione scolastica nel suo complesso

Anno scolastico	Classi/Istituto	Media del punteggio percentuale al netto del cheating	Esiti degli studenti al netto del cheating nella stessa scala del rapporto nazionale	Punteggio Puglia	Punteggio Sud	Punteggio Italia	Punteggio percentuale osservato	Cheating in percentuale
2013-14	TAMMO0600C	66,3	199,9	significativamente superiore	significativamente superiore	significativamente superiore	67,8	1,9
2014-15	TAMMO0600C	66,1	194,0	significativamente superiore	significativamente superiore	significativamente superiore	74,9	11,0
2015-16	TAMMO0600C	66,7	206,5	significativamente superiore	significativamente superiore	significativamente superiore	70,8	5,4

Matematica - Andamento negli ultimi anni scolastici

Istituzione scolastica nel suo complesso

Anno scolastico	Classi/Istituto	Media del punteggio percentuale al netto del cheating	Esiti degli studenti al netto del cheating nella stessa scala del rapporto nazionale	Punteggio Puglia	Punteggio Sud	Punteggio Italia	Punteggio percentuale osservato	Cheating in percentuale
2013-14	TAMMO 0600C	59,9	199,2	significativamente superiore	significativamente superiore	significativamente superiore	62,4	3,4
2014-15	TAMMO 0600C	60,1	197,1	significativamente superiore	significativamente superiore	significativamente superiore	67,4	10,0
2015-16	TAMMO 0600C	58,9	206,6	significativamente superiore	significativamente superiore	significativamente superiore	63,4	6,1

CONCLUSIONI

- **ITALIANO:** Negli ultimi anni scolastici la scuola nel suo complesso si è mantenuta a livelli superiori alla media nazionale, del Sud e della Puglia, e la media del punteggio percentuale, al netto di cheating in tre anni è passata dal 66,3 al 66,7 passando dal 66,1 con un incremento dello 0,4%
- Anche gli esiti degli studenti al netto del cheating nella stessa scala del rapporto nazionale sono aumentati passando dal 199,9 al 206,5
- Il cheating in percentuale è calato passando dal 11% al 5,4% negli ultimi due anni
- Solo due classi si posizionano al di sotto delle medie di riferimento e alla media della scuola

- **MATEMATICA:** Negli ultimi anni scolastici la scuola nel suo complesso si è mantenuta a livelli superiori alla media nazionale, del Sud e della Puglia e la media del punteggio percentuale, al netto di cheating in tre anni è passata dal 59,9 al 58,9 passando dal 60,1 con un calo dell'1%
- Gli esiti degli studenti al netto del cheating nella stessa scala del rapporto nazionale sono aumentati passando dal 199,2 al 206,6
- Il cheating in percentuale è passato dal 3,4% al 10% per poi diminuire nell'ultimo anno fino al 6,1%
- Solo due classi si posizionano al di sotto delle medie di riferimento e alla media della scuola

ANALISI COMPLESSIVA DEI DATI

ALLA LUCE DEGLI ESITI DELLE PROVE OCCORRE:

- PORTARE ANCHE LE DUE CLASSI CHE SI POSIZIONANO AL DISOTTO, ALLA MEDIA NAZIONALE
- UNIFORMARE GLI ESITI
- RIDURRE ULTERIORMENTE IL CHEATING PERCENTUALE CHE IN ALCUNE CLASSI È ANCORA ELEVATO
- LAVORARE NEGLI AMBITI, NELLE DIMENSIONI E NELLE PARTI DELLE PROVE DOVE SI SONO RILEVATE LE PRINCIPALI CRITICITÀ

POSSIBILI INTERVENTI PER IL SUPERAMENTO DELLE CRITICITÀ

- POTENZIAMENTO DELLE COMPETENZE DI ITALIANO E MATEMATICA (in particolare nelle classi che si posizionano al di sotto della media nazionale)
- ADOTTARE METODOLOGIE INNOVATIVE E UNA DIDATTICA PER COMPETENZE
- ADOZIONE DI LIBRI DI TESTO PIÙ IDONEI IN LINEA CON LE DIRETTIVE DELL'OCSE PISA E DELLE NUOVE INDICAZIONI PER IL CURRICOLO